

Mikrowelle mit Smartphone Bedienung und Mikrowellen-Aufschluss-App „One Touch“ im Mikrowellengerät Mars 6



In den letzten Jahren haben ökonomische Arbeitsmethoden zur Probenvorbereitung in den Labors im grossen Umfang Einzug gehalten.

So werden Säureaufschlüsse, mikrowellenbeschleunigte Lösemittelextraktionen, Probentrocknungen, Proteinhydrolysen, Synthesen und weitere präparative Arbeiten in Mikrowellen-Laborgeräten durchgeführt. CEM stellt nun in der 6. Gerätegeneration mit dem Mars 6 ein völlig neues Mikrowellen-Laborgerät vor.

WAS IST DAS BESONDERS NEUE AM MARS 6?

Das Mars 6 setzt einen ganz neuen Standard hinsichtlich der einfachen Bedienung. So erfolgt die Bedienung des Laborgerätes mit der Smartphone Technik.

Vergleichbar zu den Smartphone Apps verfügt das Mars 6 über eine Mikrowellen-Aufschluss-App.

Diese Mikrowellen-App, genannt „One Touch“, ermöglicht den Mikrowellen-Aufschluss mit nur einem Knopfdruck auf dem eingebauten Smartphone Touch Screen im Mars 6.

Hinter dieser Neuheit steht die einprogrammierte Erfahrung von 30 Jahren Mikrowellen-Aufschlusstechnik in den automatischen Aufschlussmethoden.

Das Mars 6 erkennt alle relevanten Aufschlussparameter selbst, so dass nach nur einem Knopfdruck auf diese „One Touch“ App der Aufschluss automatisch erfolgt.

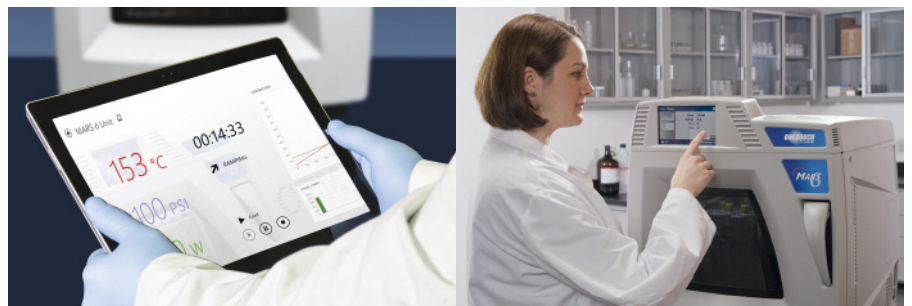
Dieses beinhaltet die Steuerung der Reaktionsparameter Zeit, Druck und Temperatur, Anzahl der Behälter und Behältertyp. Außerdem werden die Temperaturen sämtlicher Behälter auf dem iPhone Touch-Screen des Mars 6 visuell dargestellt. Die neuartige Sensortechnik kontrolliert direkt die Reaktionskinetik der Aufschlussreaktionen und regelt daraufhin die optimale Mikrowelleneinwirkung. Ein eingebauter Drucker gibt alle Daten heraus und die USB Schnittstellen ermöglichen eine Anbindung an PC's. Eine eingebaute Kamera überwacht zudem die Reaktionsverläufe der Aufschlüsse.

Eine weitere Besonderheit stellen die integrierten Schulungsfilme dar. Ein aufwändiges Blättern in Handbüchern entfällt, da alle Arbeitsschritte abgefilmt sind und auf Knopfdruck vom Anwender angeschaut werden können.

Einfacher geht es nicht! www.mikrowellen-aufschluss.de



Einsetzen der Aufschlussbehälter ins Mars 6



Auswahl der Aufschluss-App, z. B. PVC, Boden, Öl oder Lebensmittel und „One Touch“ Start der App mit nur einem Knopfdruck.



CEM GmbH

Carl-Friedrich-Gauß-Str. 9
D-47475 Kamp-Lintfort

Tel.: 02842/9644-0
Fax: 02842/9644-11

Internet: www.cem.de
E-Mail: info@cem.de



Neues Mikrowellen- Aufschlussgerät Mars 6 iWave mit neuer Kontrolltechnik und neuen Behältersystemen

iWave™

CEM hat mit dem Mars 6 Mikrowellen-Aufschlussgerät einen neuen Standard hinsichtlich des Bedienerkomforts und der Leistungsfähigkeit gesetzt:

Einfachheit

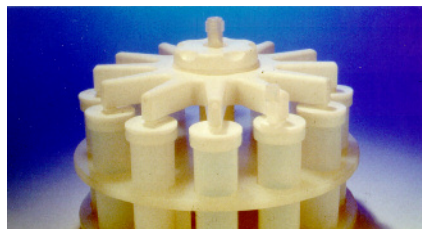
- Einfache Reinigung mit Glas- und Quarzeinsätzen
- Kein Werkzeug für die Druckbehälter notwendig
- Wenige Bauteile des Druckbehälters
- Kein Referenzgefäß (Kontrollgefäß) notwendig
- Keine Kabel- oder Steckverbindungen für Sensoren
- Kontaktfreie Temperaturmessung aller Proben
- Integrierte Schulungsfilme und deutsche Bedienerführung am Touch Screen
- One Touch Apps führen den Aufschluss automatisch durch
- Anbindung an TabletPCs und SmartPhones ermöglichen Kontrolle aus der Entfernung (z. B. Reinraum) und sorgen für optimale Dokumentation bei Audits

Höchste Leistungsfähigkeit

- Preiswerte und platzsparende Alternative zu herkömmlichen Hochdruck-Autoklaven
- Automatische Behältererkennung und Positionserkennung aller Proben
- Automatische Temperaturmessung aller Proben – damit entfällt das Abschätzen der reaktivsten Probe
- Höchster Probandurchsatz bei gleichzeitiger Temperaturkontrolle aller Proben
- Hohe Aufschlusstemperaturen und hohe Drücke ergeben restkohlenstofffreie Aufschlüsse in kürzester Zeit ohne Autoklaven
- Alle Behältermaterialien verwendbar: Teflon PFA, Hostaflon TFM, Glas, Quarz
- Alle Proben (anorganisch und organisch) können aufgeschlossen werden
- Mischen von Proben möglich
- Hohe Probeneinwaage im Grammbereich möglich
- Vielzahl an Zubehör für alle Fragestellungen: Abraucheinheit für HF; Filtrationseinheit, Trocknungseinheit, Entstatisierung, Einweg-Glasbehälter, Extraktionseinheit



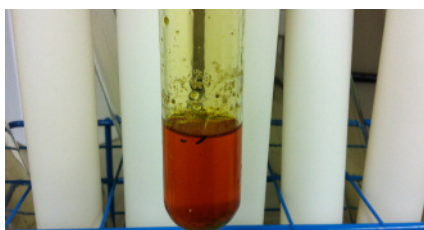
Hochleistungs-Druckaufschlussgefäße iPrep



Schnelles Eindampfen und Abrauchen von HF im MicroVap



Schnelle Filtration im LabXpress



Einfache Reinigung mit Glas- und Quarzeinsätzen



links: Kontaktfreie Temperaturkontrolle aller Proben unabhängig vom Behältermaterial

rechts: Sekundenschnelle Entstatisierung zum einfachen Einwiegen



CEM GmbH

Carl-Friedrich-Gauß-Str. 9
D-47475 Kamp-Lintfort

Tel.: 02842/9644-0
Fax: 02842/9644-11

Internet: www.cem.de
E-Mail: info@cem.de