

Reinigung sparen und somit Geld sparen!

Glaseinsätze für die Xpress Behälter zum einmaligen Gebrauch

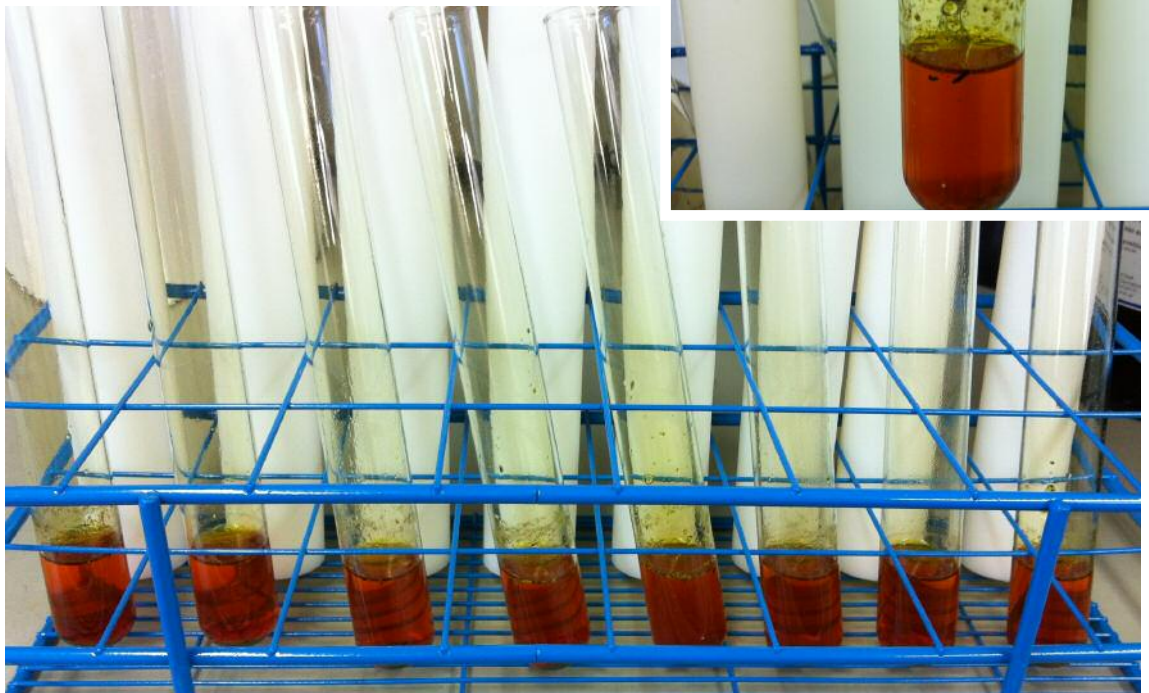
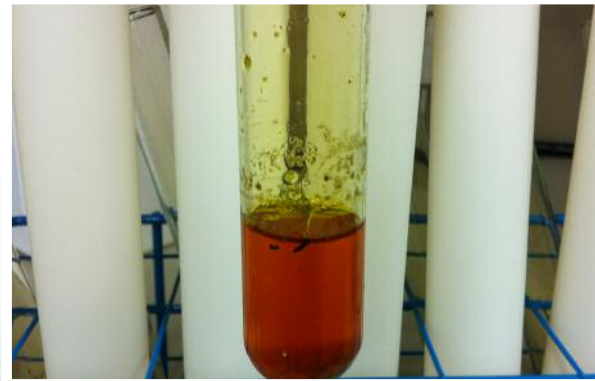
CEM hat für die 110 ml Xpress Plus Behälter spezielle Glaseinsätze entwickelt, die nach einmaligem Gebrauch entsorgt werden können oder aber in der Spülmaschine schnell und einfach gespült werden. Damit werden mögliche Memoryeffekte vermieden.

Das ermöglicht zeit- und geldsparend die Königswasser-Aufschlüsse von Boden, Schlämmen, Sedimenten, Aufschlüsse von Kunststoffabfall bzw. Sekundärbrennstoffen, Bitumen und Teer-Aufschlüsse und -Extraktionen sowie sämtliche Lösemittelextraktionen. Die Extraktion von Weichmachern aus Kunststoffen und Textilien sowie die Extraktion von Umweltschadstoffen verläuft in den Glaseinsätzen fehlerfrei.

Speziell bei den Lösemittelextraktionen wird zusätzlich ein Kostenvorteil durch den Wegfall der Extraktionshülsen erzielt.



Bis zu 24 Proben können mit diesen Glaseinsätzen im Xpress Plus System schnell und effizient abgearbeitet werden.



CEM GmbH

Carl-Friedrich-Gauß-Str. 9
D-47475 Kamp-Lintfort

Tel.: 02842/9644-0
Fax: 02842/9644-11

Internet: www.cem.de
E-Mail: info@cem.de