

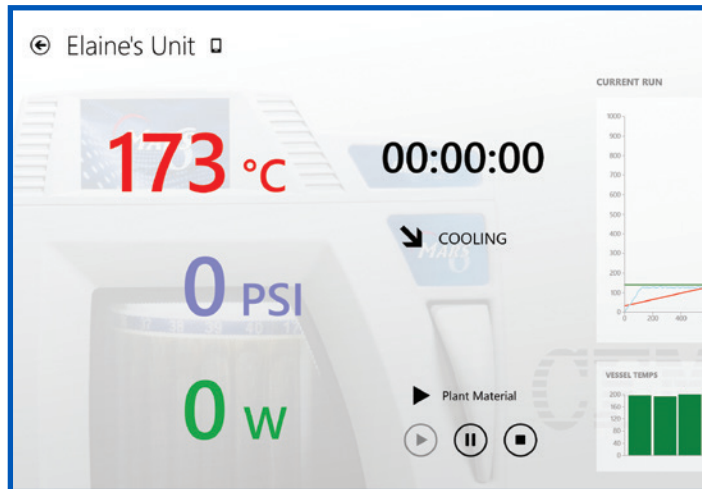
iLink

Mikrowellen-Aufschluss-Steuerung
mit SmartPhone
und Tablet PC



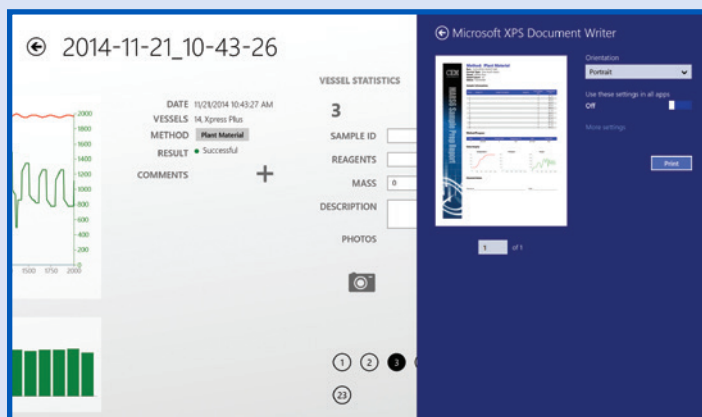
Mikrowellen-Aufschluss-Steuerung mit SmartPhone und Tablet PC: iLink mit Mars 6

CEM bietet eine neue App zur Steuerung der Mikrowellen-Laborgeräte an. Mit dieser iLink App können auf Tablet PCs und SmartPhones mehrere Mars 6 Labor-Mikrowellengeräte kontrolliert und angesteuert werden. So kann der Anwender jederzeit im Büro oder gar unterwegs/ ausserhalb des Labors den aktuellen Status der Mars 6 Mikrowellen ablesen.



Das Programmieren von neuen Methoden ist mit der iLink Software besonders einfach und komfortabel. Es werden Mikrowellenleistung, Temperatur, Druck und die aktuelle Laufzeit visualisiert.

Gleichzeitiger Betrieb von mehreren Mars 6 Geräten möglich. Mit der iLink Software können die unterschiedlichen Programme der jeweiligen Mars 6 Geräte vom Tablet PC individuell gesteuert werden. So können auf jedem Mars 6 Geräte unterschiedliche Proben bearbeitet werden.



Zusätzlich können zur Dokumentation die Proben ID, Reagenzien, Einwaage, Volumen, Probenbeschreibung und sogar Bilder eingefügt werden. Ausserdem werden technische Daten sowie Servicedaten übersichtlich aufbereitet.